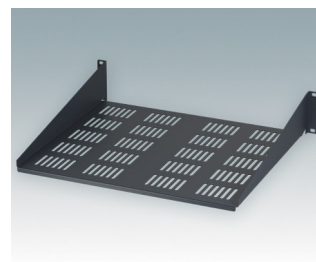
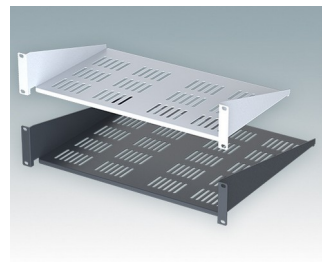
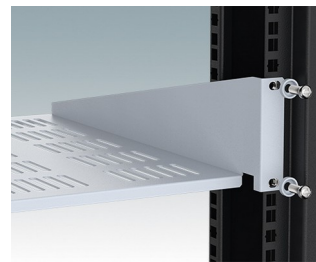


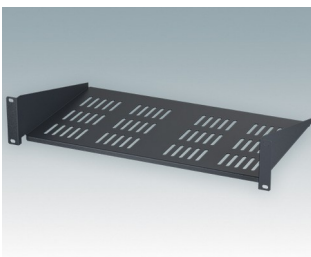
Universelles Design für die Montage an jedem Standard-19-Zoll-Rack oder -Schrank.

- Entspricht DIN 41494 und IEC 60297-3
- Ermöglichen die einfache Installation von Geräten, die keine eingebauten Montagemöglichkeiten für das Rack haben
- Hergestellt aus Weichstahl CR4 und lackiert mit widerstandsfähigem Polyesterpulver
- Schlitze im Boden unterstützen die Belüftung im Rack
- Sondergrößen auf Bestellung erhältlich.

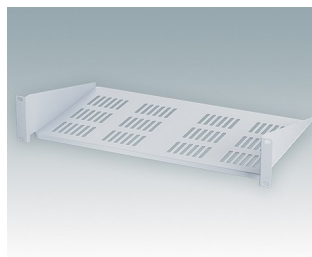
Bestellen Sie Ihre eigene kundenspezifische Version. [Hier erfahren Sie mehr >>](#)



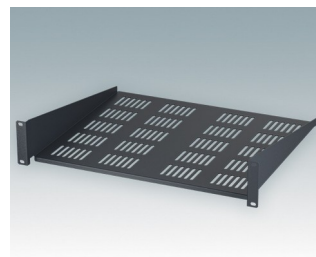
## Versionen



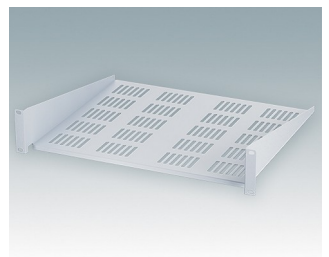
**M6119264**  
19"x2HE Fachböden  
Weichstahl CR4  
Anthrazit RAL 7016  
88.1x482.6x280mm



**M6119265**  
19"x2HE Fachböden  
Weichstahl CR4  
Lichtgrau RAL 7035  
88.1x482.6x280mm



**M6119284**  
19"x2HE Fachböden  
Weichstahl CR4  
Anthrazit RAL 7016  
88.1x482.6x400mm



**M6119285**  
19"x2HE Fachböden  
Weichstahl CR4  
Lichtgrau RAL 7035  
88.1x482.6x400mm

## Zubehör



M5900016  
19" Montage-Set  
Schwarz RAL 9005



M6000035  
19" Montage-Set  
Lichtgrau RAL 7035

Technische Änderungen vorbehalten. © OKW Enclosures Ltd