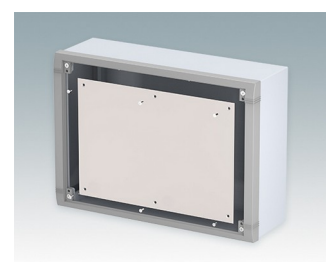
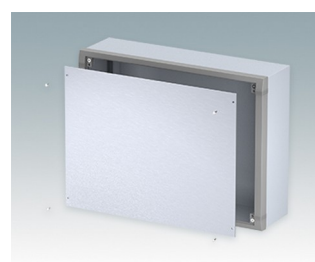
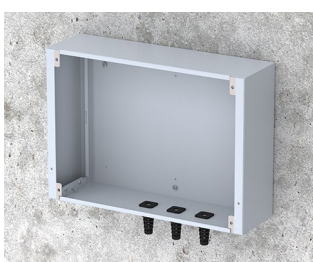
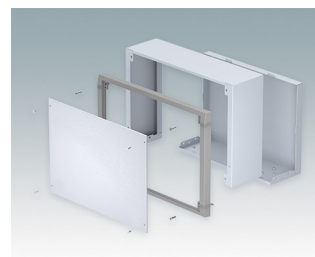


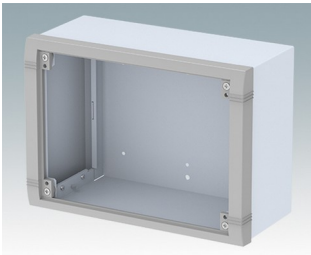
Wandgehäuse für Elektronik im Innenbereich

- Sehr modernes Design in drei Standardgrößen
- Vollständiger Zugang zur Elektronik während der Installation und Wartung
- Rückteil verfügt über Löcher zur Befestigung von Leiterkarten und internen Montageplatten
- Kabeldurchführungen und Verbinder können an der Unterseite des Rückteils montiert werden
- Das Oberteil passt auf die Rückwand, und dient außerdem der Befestigung des Frontrahmens
- Druckguss-Frontrahmen sorgen für ein modernes Aussehen der Gehäuse
- Die Frontplatten liegen vertieft im Rahmen, zum Schutz der Bedienelemente
- Vorgestanzte Wandmontagepunkte in der Rückwand
- Vier M4-Erdungsbolzen innen
- Zwei Standard-Farbkombinationen Grau oder Schwarz
- Alle Befestigungselemente im Lieferumfang des Gehäuses enthalten
- Frontplatten aus eloxiertem Aluminium als Zubehör
- Montageplatten-Bausatz und Leiterkarten-Abstandshalter zum Einschrauben als Zubehör.

Bestellen Sie Ihre eigene kundenspezifische Version. [Hier erfahren Sie mehr >>](#)



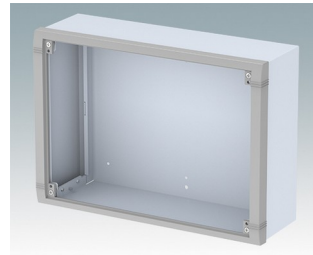
Versionen



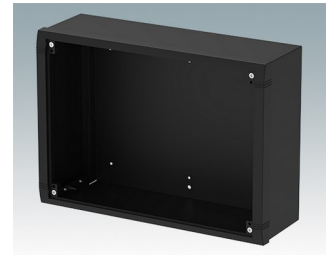
M5825105
Datamet S
Aluminium
Lichtgrau/fenstergrau RAL
7035/7040
250x180x116.5mm



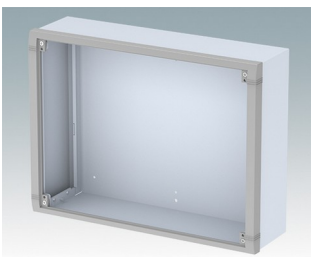
M5825109
Datamet S
Aluminium
Schwarz RAL 9005
250x180x116.5mm



M5835105
Datamet M
Aluminium
Lichtgrau/fenstergrau RAL
7035/7040
350x250x116.5mm



M5835109
Datamet M
Aluminium
Schwarz RAL 9005
350x250x116.5mm

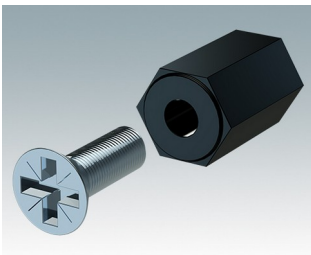


M5840105
Datamet L
Aluminium
Lichtgrau/fenstergrau RAL
7035/7040
400x300x116.5mm

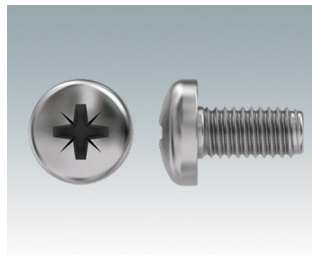


M5840109
Datamet L
Aluminium
Schwarz RAL 9005
400x300x116.5mm

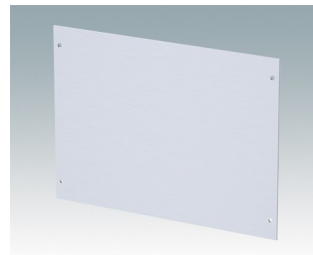
Zubehör



M5600001
Leiterkarten Montage-Set
PA 6
Schwarz RAL 9005



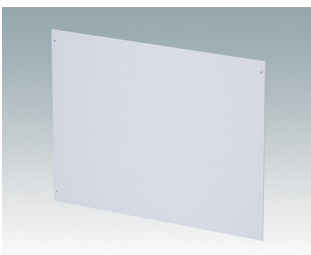
M5600010
PCB-Befestigungsschrauben,
M3
Stahlmetall
Verzinkt
6mm



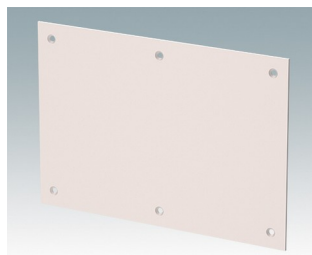
M5800025
Frontplatte S
Aluminium
Matt eloxiert
220x2x159.5mm



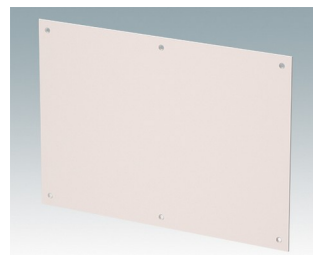
M5800035
Frontplatte M
Aluminium
Matt eloxiert
320x2x229.5mm



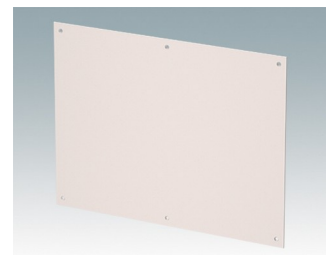
M5800040
Frontplatte L
Aluminium
Matt eloxiert
370x2x279.5mm



M5804125
Montageplatte-Set S
Aluminium
Blank
175x120x1.5mm



M5804135
Montageplatte-Set M
Aluminium
Blank
275x190x1.5mm



M5804140
Montageplatten-Set L
Aluminium
Blank
325x240x1.5mm

Technische Änderungen vorbehalten. © OKW Enclosures Ltd